

# 2025年 索道安全報告書

八幡平リゾート  
パノラマスキー場/下倉スキー場

東北リゾートサービス株式会社

## はじめに

平素より、八幡平リゾートをご利用いただき、誠にありがとうございます。

弊社では、「安全第一」を事業経営の基本に掲げ、社員一人ひとりが索道輸送設備に対する安全確保の重要性を常に認識し、全社一丸となって事故防止への積極的な取り組みを推進しております。

本報告書は、鉄道事業法に基づき、輸送の安全に関する情報を定期的に公表することにより、当施設における活動状況について皆様のご理解を深めていただくことを目的としております。

今後とも、安全でより快適な輸送を実現すべく鋭意努力してまいりますので、何卒、倍旧のご支援を賜りますようお願い申し上げます。

## 安全方針と安全重点目標

### 1. 安全方針(輸送の安全に関する基本方針)

弊社では、安全方針を次のように掲げ、総支配人及び役員が率先垂範して、社員への周知徹底と安全管理体制の確立を図っております。

『法令を遵守し、索道輸送の安全を確立して地域社会に貢献する』

### 2. 安全重点目標

安全方針にしたがい、次のとおり安全重点目標を掲げております。

1. 経年の索道設備に対する適正な点検・整備計画の策定と、その実行

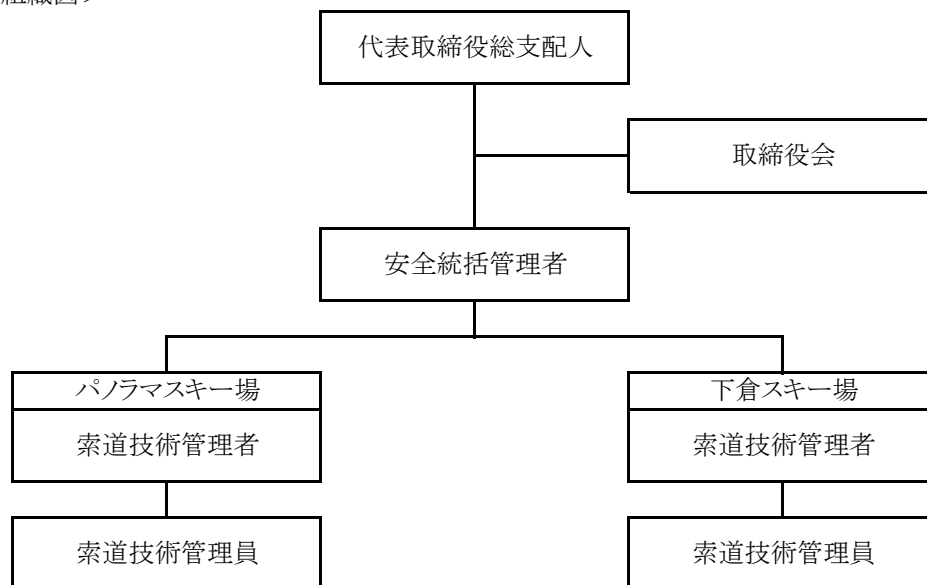
1. 危険要因の発見と速やかな対策、基本ルールの遵守

1. 現場OJTを含む知識と保守技能の習得による個人スキルの向上

## 安全管理体制

弊社では、輸送の安全を確保するために、安全管理規程に基づき、次のとおり安全管理組織を構築し、それぞれの責務を明確にしております。

<安全管理組織図>



<輸送の安全確保にかかわる責務>

### 1. 代表取締役総支配人

索道輸送の安全確保に関わる最終責任者として責任と権限を有する。

### 2. 安全統括管理者

索道輸送の安全確保に関する実務の最高責任者として業務を統括管理する。

### 3. 索道技術管理者

安全統括管理者の指揮下において、索道施設の保守管理、索道の運行管理、その他技術上の事項に関する業務を管理する。

### 4. 索道技術管理員

索道技術管理者の指揮下において、索道技術管理者の業務を補助するとともに、索道の運行を管理する。

## 事故等の発生状況と再発防止策

1. 索道運転事故  
2024年度、索道運転事故の発生はありません。
2. 災害(地震や暴風雨、豪雪など)  
2024年度、災害による運転停止はありません。
3. インシデント(事故の兆候)  
2024年度、インシデントの発生はありません。

## 2024年度における輸送の安全確保のための取り組み

弊社では、輸送の安全を確保するために、2024年度において、社員教育、訓練および索道施設の整備などを実施いたしました。主な実施内容は以下のとおりです。

1. 社員教育
  - ・各種講習会(索道技術管理者研修会・索道従事員研修会等)への参加。
  - ・安全管理規程ならびに安全方針・安全重点目標についての研修会・教育を実施。
  - ・索道施設の仕組み、運転取り扱い、保守・点検手順の教育、事故事例研究を実施。
2. 緊急時対応訓練
  - ・救助用具・予備原動機の取り扱いについての教育を実施。
  - ・非常事態を想定したスキー場・ホテル合同救助訓練を実施。
3. 索道施設の整備実施状況
  - ＜パノラマスキー場＞
    - ・センタークワッドリフト握索装置分解整備(MT検査)を実施。
    - ・センタークワッドリフト23号、25号支柱受索装置解体整備実施。
    - ・センタークワッドリフト1月～2月の計2回、索道メーカーによる定期点検を実施。
    - ・第1ペアリフト原動緊張・制動機他、各所オイル交換を実施。
    - ・第2ペアリフト原動緊張・制動機他、各所オイル交換を実施。
    - ・ファミリーペアリフト原動緊張・制動機他、各所オイル交換を実施。
    - ・ファミリーペアリフト握索装置分解整備を実施。
    - ・全索道施設の振動測定検査および制御盤を含めた電気設備点検を実施。
    - ・全索道施設の受索装置点検整備、搬器部品の交換を実施。
  - ＜下倉スキー場＞
    - ・下倉第1トリプルリフト握索装置分解整備を実施。
    - ・下倉第1トリプルリフト運転室外壁工事を実施。
    - ・下倉第2ペアリフト握索装置分解整備を実施。
    - ・下倉第3ペアリフト1月～2月の計2回、索道メーカーによる定期点検を実施。
    - ・全索道施設の振動測定検査および制御盤を含めた電気設備点検を実施。
    - ・全索道施設の受索装置点検整備、搬器部品の交換を実施。
4. 内部監査
  - ・運輸安全マネジメント体制に係わる内部監査を5月に実施。

## ご利用の皆様へのお願い

弊社では、安全でより快適なサービスの提供を目指し、皆様からのご意見を真摯に受け止め、改善を具現化し安全活動を推進しております。ぜひ皆様のご意見等をお寄せください。  
また、輸送の安全を実現する上では、リフトをご利用いただく皆様のご協力が必要となります。  
リフトをご利用の際には、以下事項にご注意ください。

### 【リフト乗車時の注意事項】

- ①リフト乗車に慣れていないお客様は、係員にお申し出ください。
- ②リフト搭乗中は禁煙です。喫煙は場内の指定場所をご利用ください。
- ③リフトから物を投げ捨てたり、物を落とさないよう注意してください。
- ④リフトから飛び降りたり、リフトを揺らさないでください。
- ⑤ウェア、携帯品等が、リフト施設に巻き付かないようご注意ください。
- ⑥係員の指示に従ってください。

## ご連絡先

---

本報告書へのご感想、弊社の安全への取り組みに対するご意見等をお聞かせください。

〒028-7302

岩手県八幡平市松尾寄木第1地割509番地1

東北リゾートサービス株式会社

八幡平リゾート パノラマスキー場・下倉スキー場 お客様係

TEL:0195-78-4111 FAX:0195-78-2058

URL:<https://www.hachimantai.co.jp>